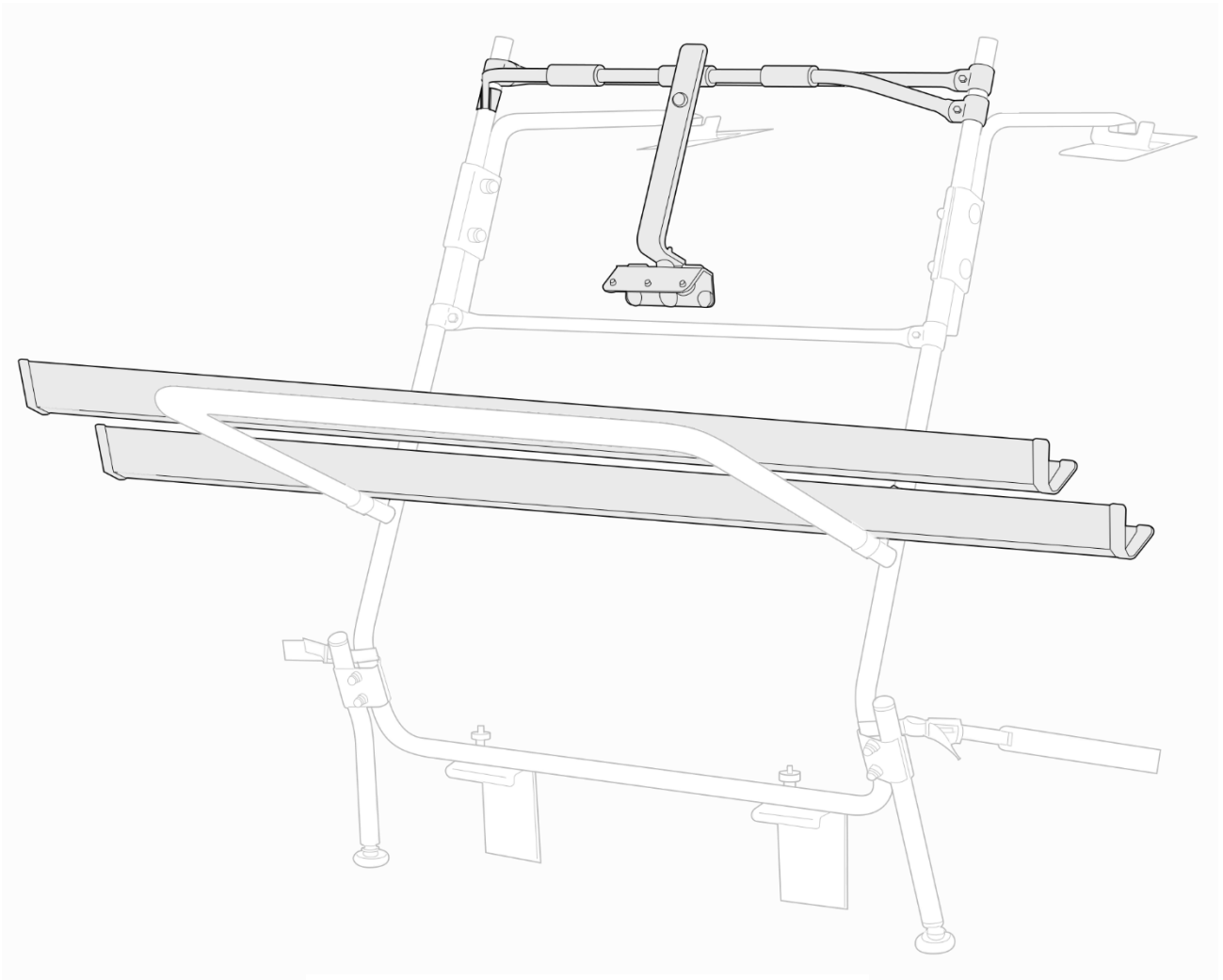


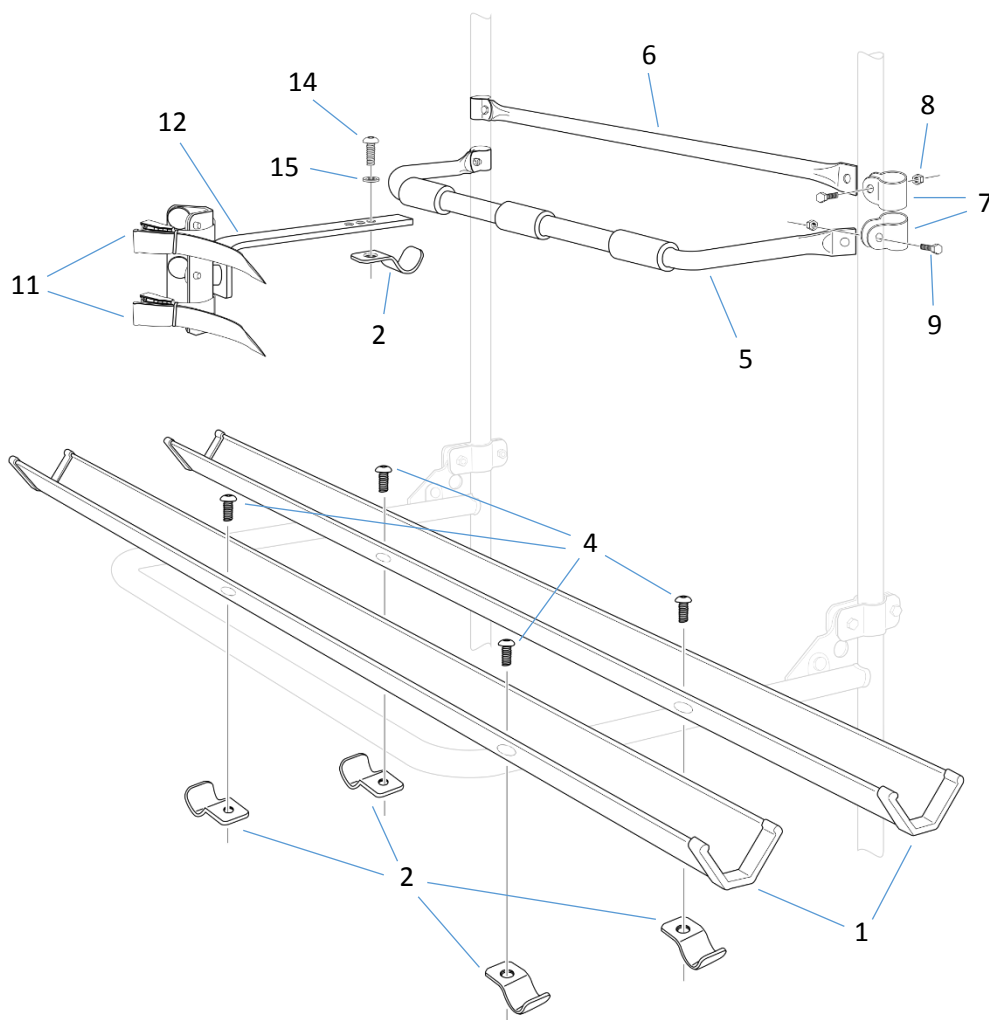
Fahrradhaltesystem Economy Class



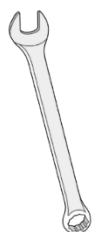
Tieker.com

Montageanleitung

Art.-Nr.: 1020



Nr.	Bezeichnung		Menge
1	Fahrradschiene 135cm		2
2	Gewindeschelle		5
3	Gewindeschellen Gummi		4
4	Inbusschraube M8 x 12mm		4
5	Distanzhalter für das 1. Fahrrad		1
6	Querstrebe		1
7	Alu-Schelle		4
8	Selbstsichernde Mutter M6		4
9	Maschinenschraube M6 x 16mm		4
10	Inbusschlüssel 5 mm		1
11	Gurt 45 cm		8
12	Fahrradaufnahme für das 2. Fahrrad		1
13	Gummistopfen		6
14	Inbusschraube M8 x 20mm		1
15	Unterlegscheibe M8		1

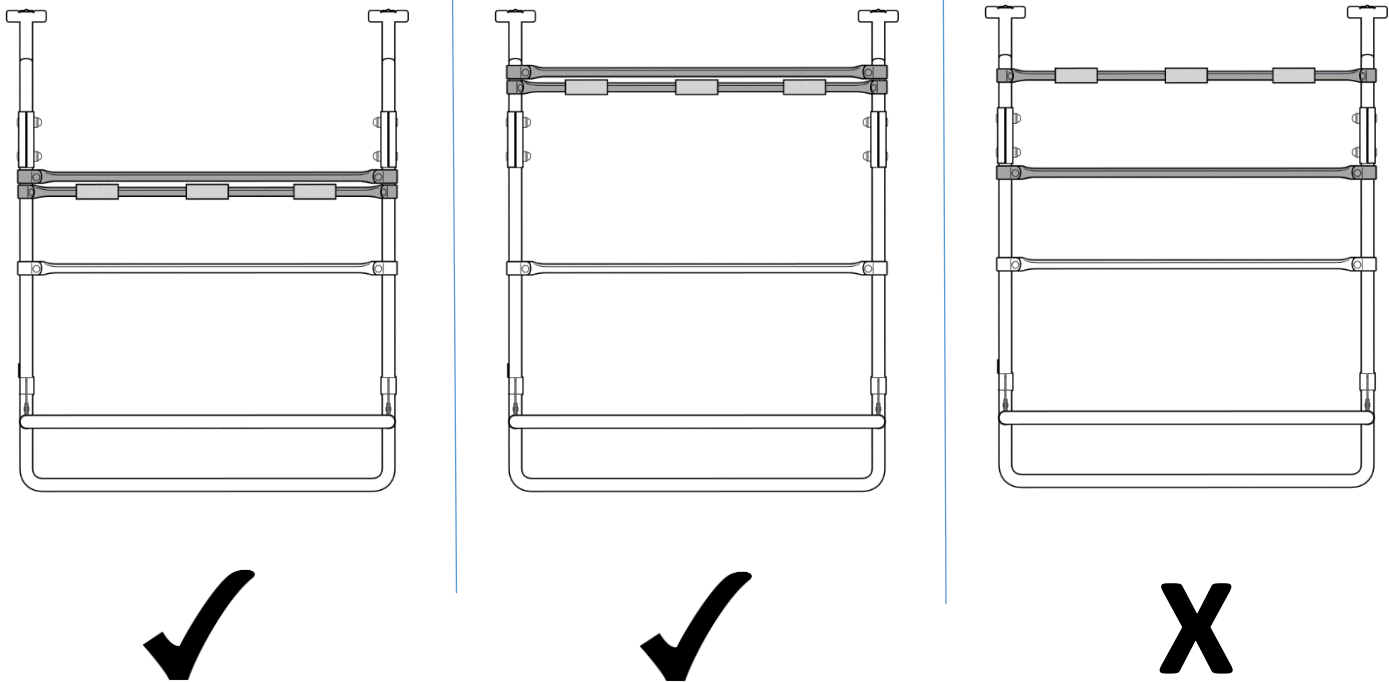


DE	Benötigt werden zwei 10 mm Schraubenschlüssel
EN	Required are two 10 mm wrenches

Hinweise

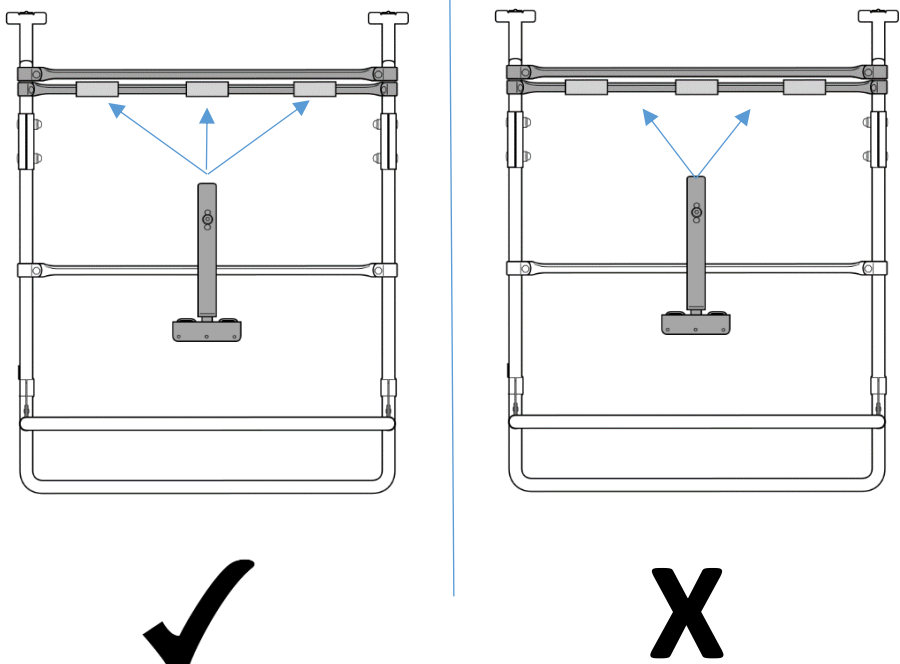
Attention

Seiten / Pages: 4, 5



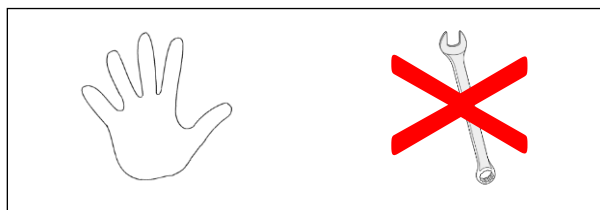
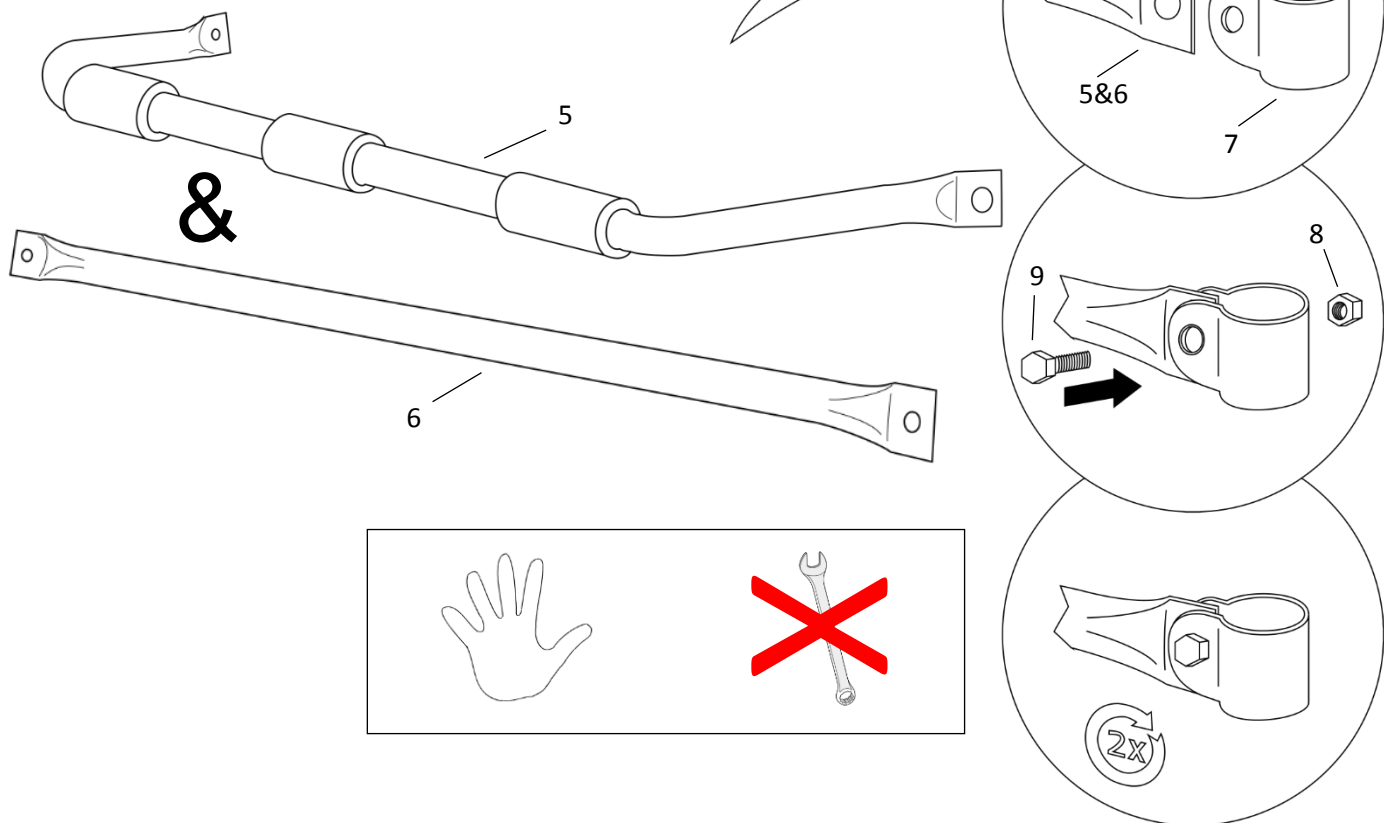
DE	Der Distanzhalter und die Querstrebe müssen zusammen montiert werden.
EN	The bike holder for the 1 st bike ("Distanzhalter") has to be installed directly next to the cross brace ("Querstrebe").

Seiten / Pages: 7, 8

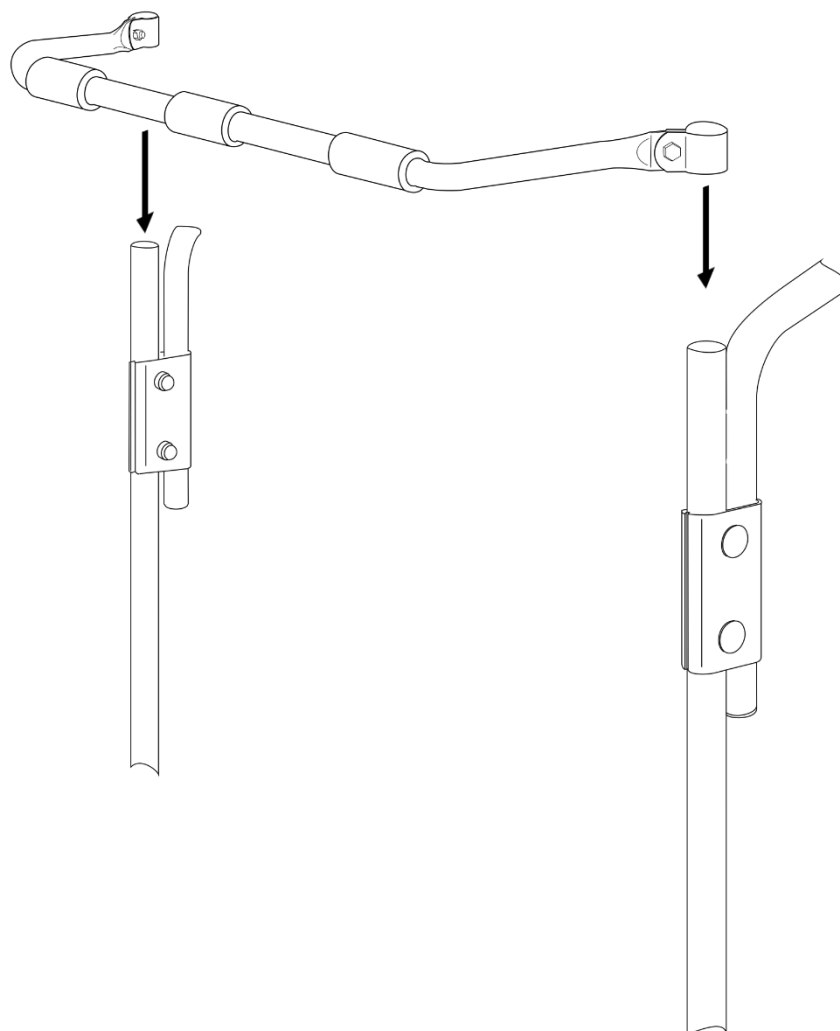


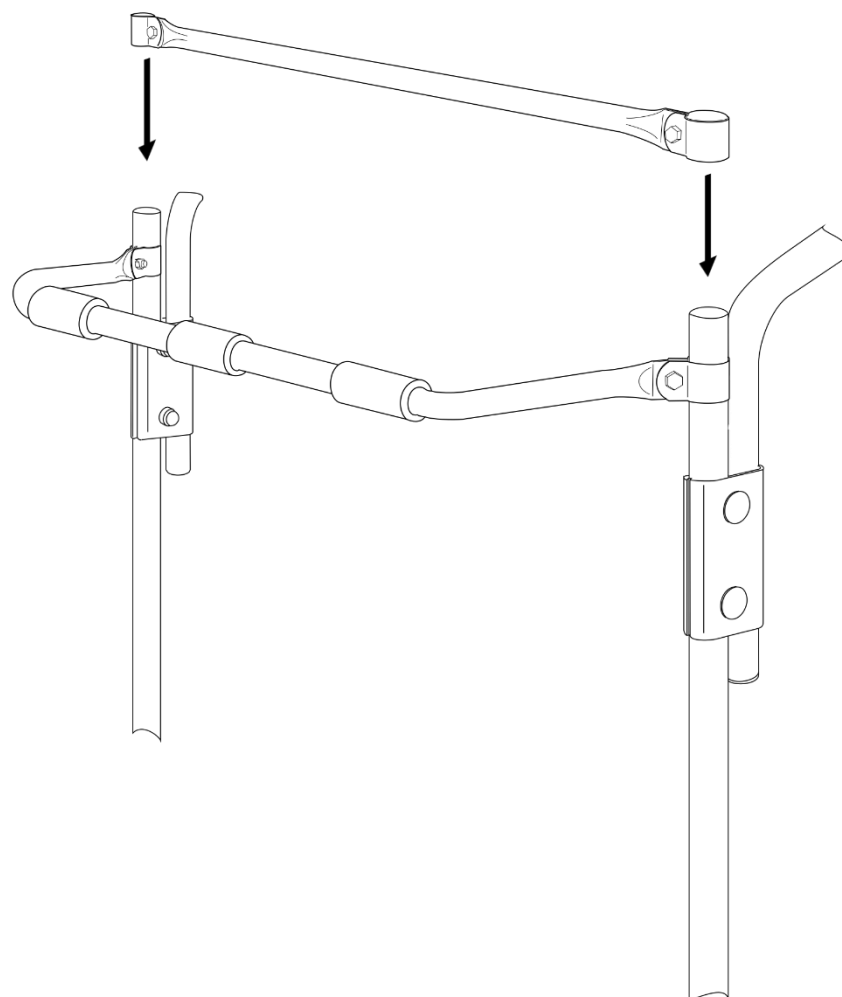
DE	Die Montage der Fahrradaufnahme für das 2. Fahrrad muss auf einem der 3 Gummipuffer des Distanzhalters erfolgen. (s. Abb.)
EN	The holder for the 2 nd bike has to be installed on one of the 3 rubber buffers of the "Distanzhalter". (see fig.)

1

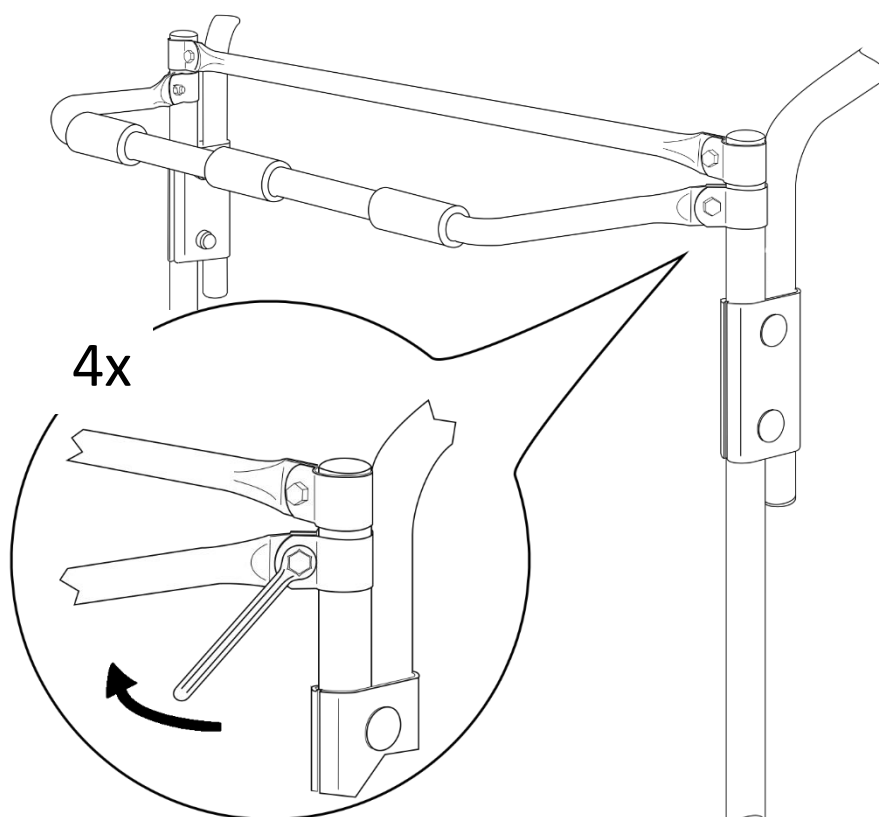


2



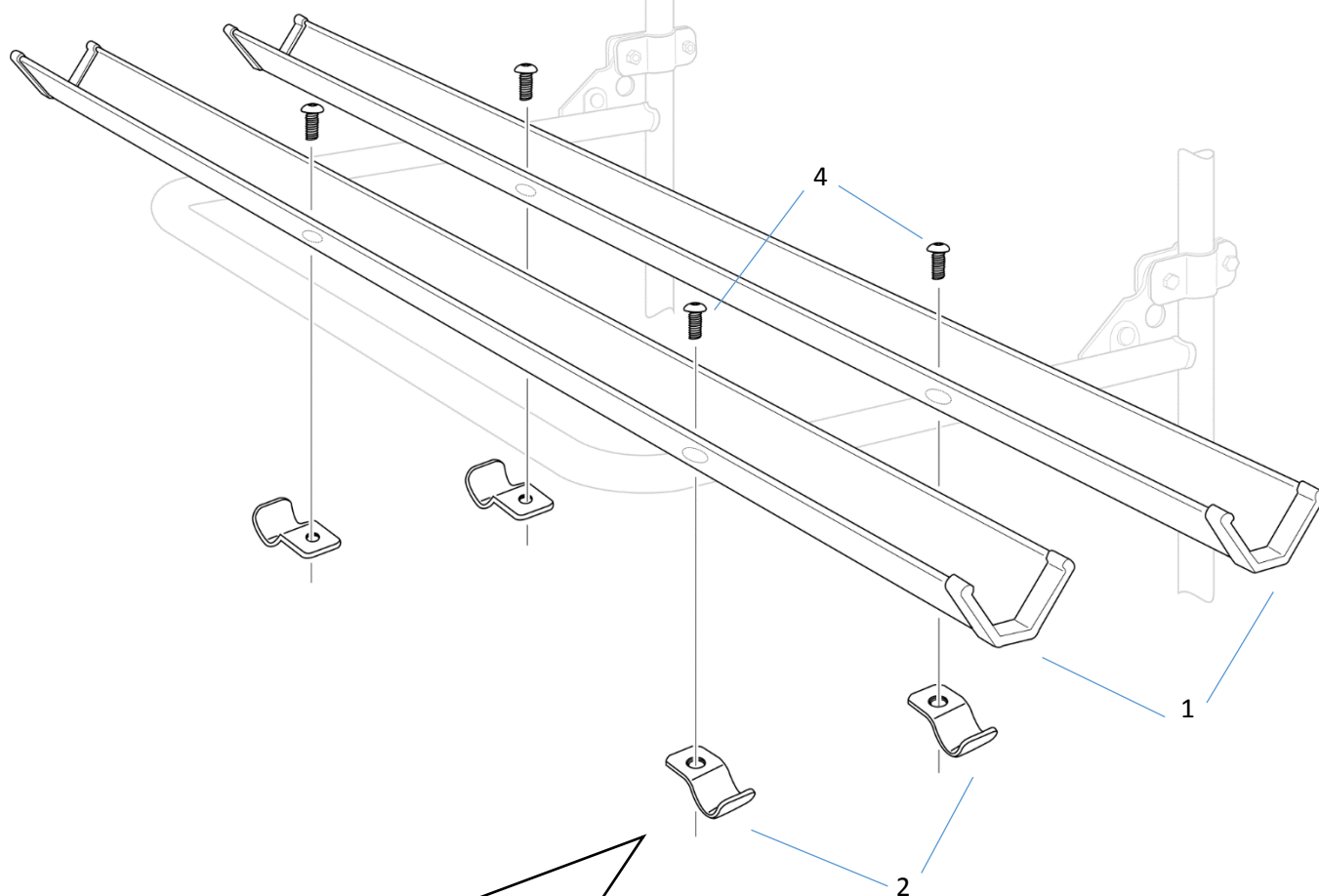


3

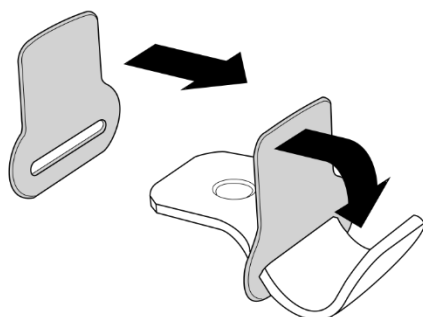


4

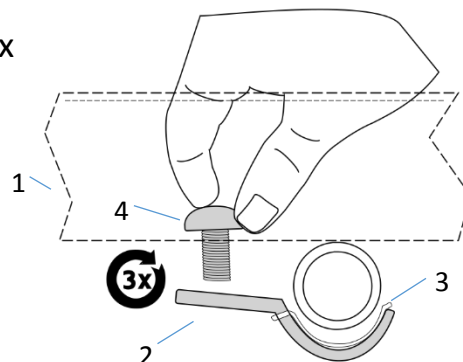
DE	Beachten Sie, dass bei der Montage des Lastenrahmens und der Fahrradschienen die Rückleuchten des Fahrzeugs frei bleiben!
EN	Please note that when the load frame and bicycle rails are installed, the taillights of the vehicle remain free!



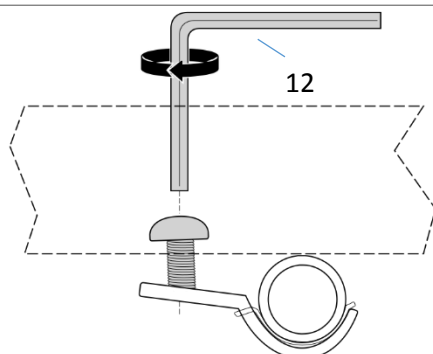
A 4x



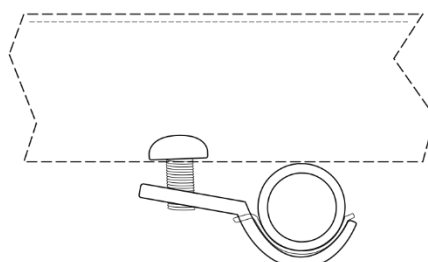
B 4x



C 4x

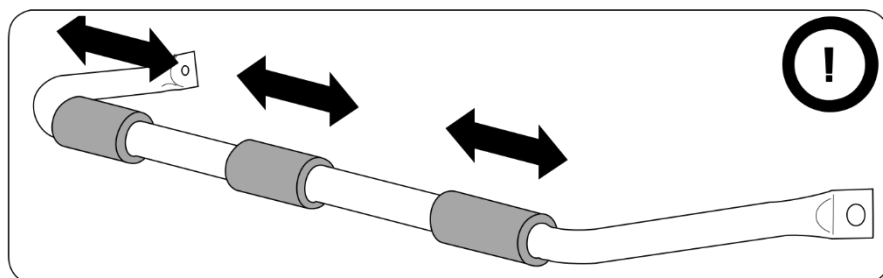


D



Bedienung

Operating instructions



DE	Befestigungsbereiche
EN	Fastening sections

